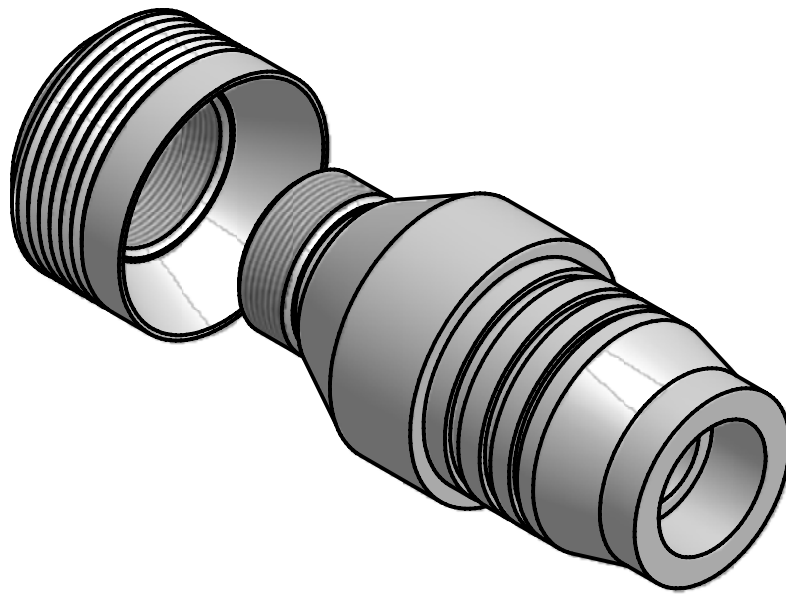


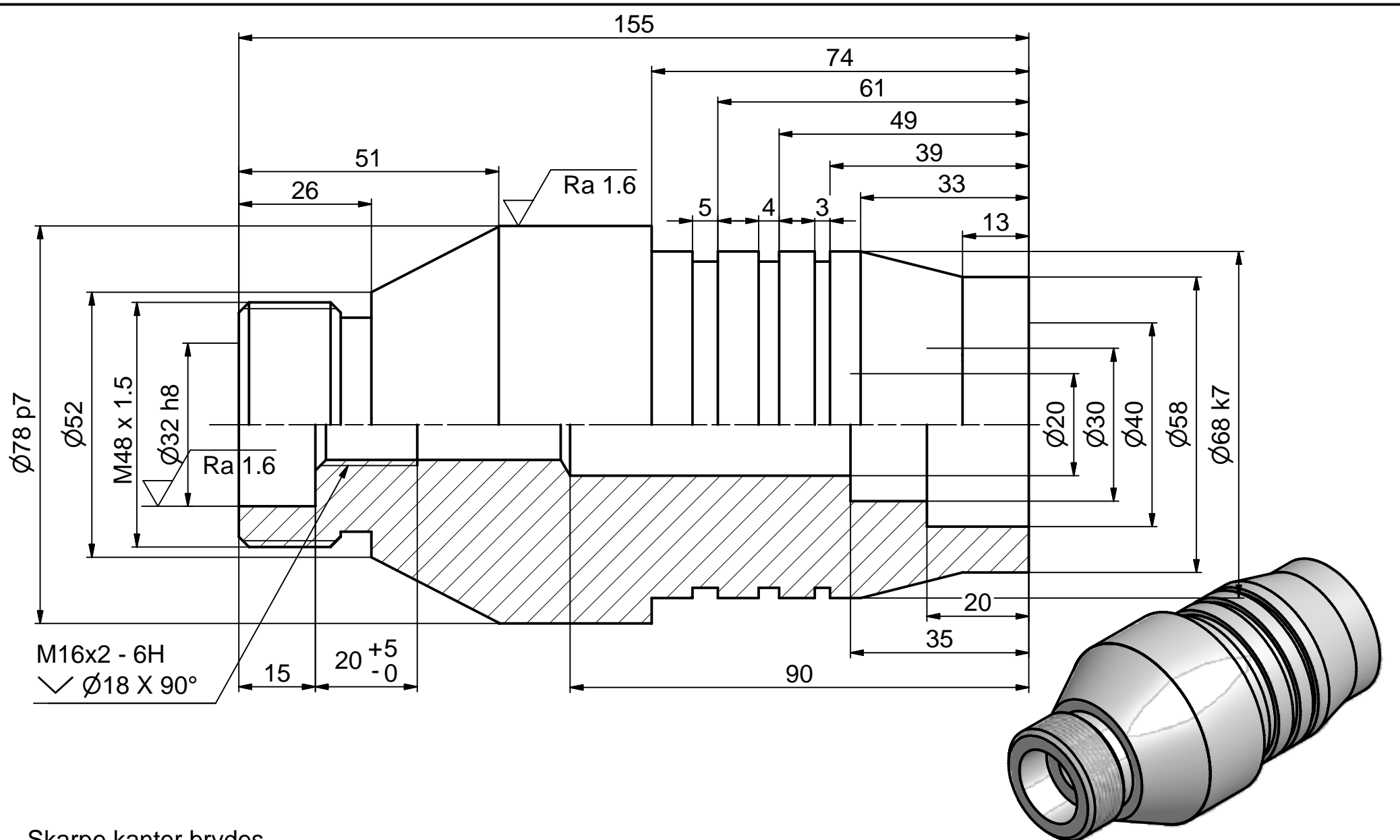
**Industri teknik**

**Assistent.**

**Svendeprøve**



**Opgave 2**



Skarpe kanter brydes

Ikke Tolerancesatte mål DS/ISO 2768 - 1m

Overflade Ruhed  $\nabla$  Ra 3.2 ( $\nabla$  Ra 1.6)

STYKLISTE					
Pos nr	Antal	Benævnelse	Materiale	Dimension	Tegnings nr.
1	1	Spindel	St. 50 ?	Ø80 x 160	Opgave DR 2_1
INDUSTRIENS UDDANNELSER				OPGAVE 2	
Svendeprøve INDUSTRI ass.				Konstr.: EUCsyd/pd	
				Filnavn.: EUCsyd	
				Tegnings nr.: Opgave DR 2_1	

